



**ГОСУДАРСТВЕННЫЕ СТАНДАРТЫ  
СОЮЗА ССР**

---

**ДЕТАЛИ КРЕПЛЕНИЯ ТРУБОПРОВОДОВ  
СКОБЫ И ХОМУТЫ  
ГОСТ 24132-80—ГОСТ 24140-80**

**Издание официальное**

**БЗ 7—92**

**ИЗДАТЕЛЬСТВО СТАНДАРТОВ  
Москва**



ГОСТ 24132-80, Детали крепления трубопроводов. Скобы. Конструкция и размеры  
Pipe-line fastening parts. Cramps. Design and dimensions

## СОДЕРЖАНИЕ

ГОСТ 24132—80	Детали крепления трубопроводов. Скобы. Конструкция и размеры . . . . .	1
ГОСТ 24133—80	Детали крепления трубопроводов. Скобы одноместные. Конструкция и размеры . . . . .	4
ГОСТ 24134—80	Детали крепления трубопроводов. Скобы двухместные. Конструкция и размеры . . . . .	7
ГОСТ 24135—80	Детали крепления трубопроводов. Скобы трехместные. Конструкция и размеры . . . . .	10
ГОСТ 24136—80	Детали крепления трубопроводов. Скобы четырехместные. Конструкция и размеры . . . . .	13
ГОСТ 24137—80	Детали крепления трубопроводов. Хомуты. Конструкция и размеры . . . . .	16
ГОСТ 24138—80	Детали крепления трубопроводов. Хомуты сварные. Конструкция и размеры . . . . .	19
ГОСТ 24139—80	Детали крепления трубопроводов. Хомуты односторонние. Конструкция и размеры . . . . .	22
ГОСТ 24140—80	Детали крепления трубопроводов. Скобы и хомуты. Технические условия . . . . .	24

Редактор *А. Л. Владимиров*  
Технический редактор *В. Н. Малькова*  
Корректор *О. Я. Чернецова*

Сдано в наб. 31.05.93. Подп. к печ. 16.07.93. Усл. п. л. 1,63. Усл. кр.-отт. 1,63.  
Уч.-изд. л. 2,50. Тираж 1198 экз. С 369.

Ордена «Знак Почета» Издательство стандартов, 107076, Москва, Колодезный пер., д. 14  
Калужская типография стандартов, ул. Московская, 256. Зак. 1265

Детали крепления трубопроводов

**СКОБЫ**

Конструкция и размеры

Pipe-line fastening parts.

Cramps.

Design and dimensions

**ГОСТ****24132—80**

Взамен

**ГОСТ 16684—71**

ОКП 12 8001

Постановлением Государственного комитета СССР по стандартам от 25 апреля 1980 г. № 1891 срок введения установлен

с 01.01.81

Проверен в 1989 г. Постановлением Госстандарта от 25.06.90 № 1792  
срок действия продлен

до 01.01.96

1. Настоящий стандарт распространяется на скобы диаметром  $D$  от 6 до 430 мм.

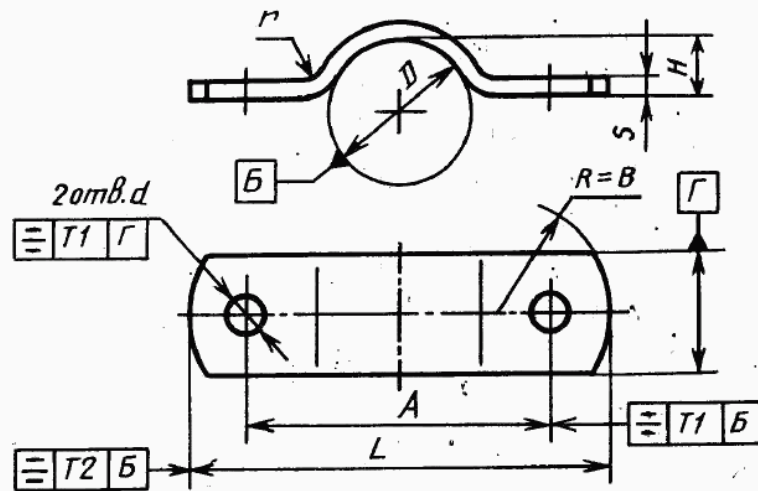
2. Конструкция и размеры скоб должны соответствовать указанным на чертеже и в таблице.

**Издание официальное****Перепечатка воспрещена***Переиздание. Май 1993 г.*

© Издательство стандартов, 1980

© Издательство стандартов, 1993

С. 2 ГОСТ 24132—80



- Примечания:  
 1. Все размеры, кроме размеров  $B$  и  $s$ , обеспечиваются инструментом.  
 2. Отклонение от центра радиуса  $R$  относительно оси поверхностей  $\Gamma$  не должно быть более 1 мм.

Размеры, мм

D	A		B×s	H	L	d H14	r	Масса 1000 шт., кг	Применя- емость
	Номинал.	Пред. откл.							
6	26	±0,5	16×2	2	42	5,8	4,5	9,8	
8	28			2	44			10,2	
10	30			3	46			10,9	
12	32			4	48			11,6	
14	40		5	62	32,1				
16	42		6	64	34,1				
18	44		7	66	36,1				
20	46		8	68	38,1				
22	50		9	72	39,2				
25	55		10	77	41,2				
28	55		11	85	63,4				
32	60		12	90	67,4				
36	65		30×3	14	95	72,4			
40	70			16	100	77,4			
45	75			18	105	82,4			
50	80			20	110	87,4			
55	90	30×4	23	120	126,2				
60	95		25	125	134,2				
65	100		28	130	141,2				
70	105		30	135	149,2				
75	110		33	140	157,2				

Продолжение

## Размеры, мм

D	A		B×s	H	L	d H14	r	Масса 1000 шт., кг	Применя- емость				
	Номи- н.	Пред. откл.											
80	120		30×4	35	150	13,0	6,0	166,2					
85	125			38	155			173,2					
90	130			40	160			181,2					
95	135			43	165			189,2					
100	140			45	170			197,2					
105	145			48	175			204,2					
110	150			50	180			211,2					
115	160			40×4	53			200		17,0	7,5	299,3	
120	165				55			205				313,3	
125	170				58			210				325,3	
130	175		60		215	335,3							
135	180		63		220	345,3							
140	185	±0,5	65		225	355,3							
145	190		68		230	365,3							
150	195		70		235	375,6							
155	205		40×5		73	245	17,0	7,5	488,6				
160	210				75	250			501,6				
165	215			78	255	513,6							
170	220			80	260	525,6							
175	225			83	265	537,6							
180	230			85	270	549,6							
185	235			88	275	561,6							
190	240			90	280	573,6							
195	245			93	285	585,6							
200	250			95	290	596,6							
210	260		97	300	621,6								
225	275		105	315	661,6								
245	310		50×6	115	360	22,0	9,0	1107,0					
260	325			122	375			1167,0					
275	340			130	390			1232,0					
300	365	±1,0		140	415			1317,0					
330	395			155	445			1437,0					
360	425			170	475			1532,0					
380	445			180	495			1612,0					
430	495			205	545			1792,0					

Пример условного обозначения скобы  $D=25$  мм из стали марки 08 кп с покрытием Ц9.хр:

*Скоба 25—08кп—Ц9.хр ГОСТ 24132—80*

3. Технические требования — по ГОСТ 24140—80.